

**■ PUERTOLLANO****Más personas necesitan ayuda en productos básicos por la crisis**

La asociación "Todos Iguales" reparte alimentos y juguetes

(Página 18)



C.M.

**■ CIUDAD REAL****Castilla-La Mancha, donde más fincas se compraron en octubre**

En total se transmitieron 1.127 por cada 100.000 habitantes

(Página 10)



LANZA

**■ MEMBRILLA****El polígono y un nuevo centro de salud, proyectos para el año 2009**

El Ayuntamiento presenta unas cuentas austeras y para dar servicios

(Página 26)

**■ REGIÓN****Moreno: "La críticas del PP a la financiación no se basan en datos"**

El portavoz del PSOE dice que son argumentos "prefabricados"

(Página 29)



C. MANZANO

## Las 'rebajas de la crisis' comienzan con descuentos de hasta el 70%

Casi todas las tiendas de la capital iniciaron ayer las rebajas de la temporada de invierno. Las grandes promociones con las que la mayor parte de los comercios de la capital iniciaron el año dan paso ahora a mayores des-

countos en los precios, por lo que todo hace prever que "las rebajas de la crisis" serán las mejores, desde el punto de vista del consumidor, de los últimos años. En la mayoría de los comercios se colgaron carteles de "todo al 50

por ciento" e incluso al 60% o 70%, o "rebajas". Comienza así una buena temporada para adquirir prendas de vestir con una excelente relación calidad-precio.

(Páginas 6 y 7)

## Las exportaciones en Ciudad Real se situaron en 838,1 millones en el mes de octubre

Las exportaciones de Ciudad Real se situaron en octubre en 838,1 millones de euros, siendo de nuevo la provincia castellano-manchega más exportadora, pese a una leve reducción del 0,2% respecto al mismo período del año anterior. Por su parte, las importaciones se incrementaron en un 57,6%, ascendiendo a 455,3 millones, según el Informe Mensual de Comercio Exterior en la región elaborado por la Dirección Territorial de Comercio y Delegación del ICEX.

(Página 11)

## REGISTRÓ LA TASA DE VIRUS MÁS BAJA DE LA REGIÓN EN DICIEMBRE

# Una gripe poco virulenta repunta ligeramente en la provincia en el inicio del año

La gripe está pasando por el momento de puntillas esta campaña 2008-2009 por la provincia de Ciudad Real. Cerró el año con la tasa de incidencia más baja de la región, y aunque en los primeros días del año se ha registrado un ligero repunte de casos, el virus está atacando de una forma menos virulenta que en años anteriores. Según los últimos datos oficiales de la Red Centinela de Vigilancia de la Gripe en Castilla-La Mancha, la provincia de

21 y 27 de diciembre la tasa de incidencia más baja de la comunidad autónoma, 28,2 casos por 100.000 habitantes, menor que la de la semana anterior, en la que se contabilizaron 35,7 casos.

Según los datos de la última semana completa del año 2008, fueron declarados en la región 25 casos de gripe, lo que supone una tasa semanal de 44,1 enfermos por 100.000 habitantes, situándose la tasa muy por de-

vincia con mayor incidencia fue Cuenca con 62,1 casos por 100.000 habitantes. Asimismo el grupo de personas de 5 a 14 años presentó la tasa más elevada (128,1 casos por 100.000 habitantes). La tasa más baja correspondió al grupo de 65 o más años (9,8 enfermos).

En la actual campaña, la tasa acumulada de gripe en Castilla-La Mancha es de 254,4 casos por 100.000 habitantes.

## Le piden 9 años de cárcel por abusar sexualmente de la hija de su mujer

La Sección Primera de la Audiencia Provincial de Ciudad Real celebró ayer un juicio en el que la Fiscalía solicita nueve años de prisión para P.C., un hombre de 37 años, por un delito de abuso sexual continuado de la hija de su ex mujer cuando la menor tenía entre tres y cuatro años de edad, aunque la defensa solicita la libre absolución al considerar que no hay suficientes pruebas para dictar una sentencia condenatoria. El acusado, que convivió con su ex pareja y su hija desde septiembre de 2003 y julio de 2005, aseguró que "nunca jamás había introducido un dedo en la vagina y el ano de la niña o de la propia menor aseguró a su madre, y señaló que lo único que hizo fue "tratar a la niña como un padre trata a su hija".

(Página 12)

## Aumentan las víctimas mortales en las carreteras de la provincia

El número de fallecidos por accidentes de tráfico durante el año 2008 en las carreteras de la provincia de Ciudad Real aumentó a 52 personas, tres más que en el año anterior. El número de accidentes con víctimas mortales fue 46, también cuatro más que en el año 2007. A nivel regional, el número de víctimas mortales en las carreteras de Castilla-La Mancha ha descendido a 48 personas, reduciéndose a 20,3 por ciento, y de forma que la accidentalidad ha bajado en la provincia por quinto año consecutivo. Entre 2003 y 2008 la cifra de fallecidos se ha reducido un 43 por ciento. Durante 2008 se produjeron 11 accidentes mortales en las carreteras de la provincia, los que han fallecido 188 personas.



NAPISA CONSTRUYE LAS OBRAS

# La Nava acogerá dos empresas de energías renovables

*En el transcurso del 2009, 'Waste to Energy Technologies' y 'Proener Renovables', contarán con naves en el polígono industrial*

LANZA/ PUERTOLLANO

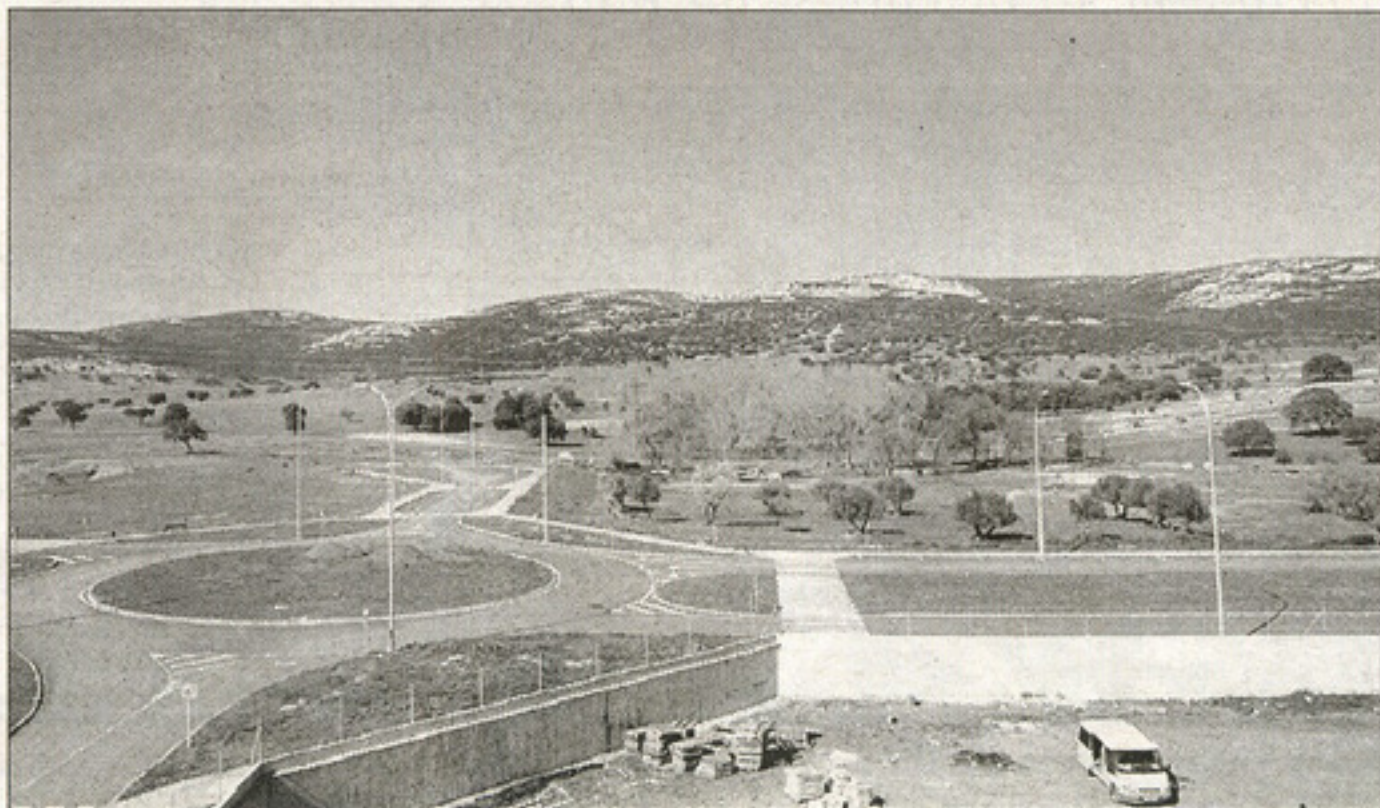
La constructora industrial Napisa ha iniciado dos nuevas obras para Waste to Energy Technologies y Proener Renovables.

Se trata, en ambos casos, de una nave industrial con un edificio de oficinas: 3.000 m<sup>2</sup> de superficie para Waste to Energy y 6.000 m<sup>2</sup> para Proener. Estas instalaciones estarán ubicadas en el Polígono la Nava, con cercanía a la estación ferroviaria de Alta Velocidad, aprovechándose de la situación estratégica de la ciudad, y de su red de infraestructuras: la Autovía Levante - Extremadura, la Autopista Madrid - Córdoba, el Aeropuerto Internacional Don Quijote y la red ferroviaria de AVE.

Waste to Energy Technologies es una sociedad especializada en la valorización energética de biomasa y de residuos con alto poder calorífico para su aplicación térmica o termoeléctrica, por su parte Proener Renovables se dedica a la instalación de centrales de generación eléctrica basadas en fuentes renovables.

## Ejecución de la obra

Se estima que el plazo de entrega de cada obra se realice en aproxi-



**Parque industrial La Nava** donde se instalarán estas dos nuevas naves

LANZA

madamente 9 meses y el presupuesto total de ambas ronda los 5 millones de euros.

La obra de Waste to Energy Technologies se caracteriza por su estructura de hormigón y unas instalaciones muy específicas para el funcionamiento de las máquinas de generación energética, la

nave industrial se usará como planta de biomasa.

El edificio de Proener Renovables se diferencia, en cambio, por su estructura metálica, una alta calidad en acabados, muros cortina, u-glass, revestimiento en aluminio y suelos técnicos.

Gracias a estos nuevos proyec-

tos, Napisa empresa de construcción industrial con 250 obras a sus espaldas, en sus 16 años de trayectoria, incrementará su avance en Castilla-la Mancha, a la que consideran una comunidad con un gran potencial industrial por desarrollar en los próximos años. □